



Machines

Тандемные катки
AV 70-2 / 85-2 / 95-2 / 115-2

www.ammann-group.com



Они созданы для асфальта

Оптимальное уплотнение битума также на крутых поворотах.

Тандемные катки Ammann AV 70-2, AV 85-2, AV 95-2, AV 115-2 предлагают полный модельный ряд дорожных катков для среднего и большого масштаба строительства, таких как автомагистрали, дорожное строительство, летные поля и промышленные области. Широкий спектр применения машин позволяет использовать их от уплотнения асфальтовых смесей, через обработку материала слоев дорожного основания до уплотнения стабилизацией.

Катки AV 70-2, AV 85-2, AV 95-2, AV 115-2 - это машины оправдавшей себя концепции жесткой хребтовой рамы, предоставляющей замечательную управляемость и маневренность наряду с возможностью перекрытия вальцов даже на 1340 мм. Секционные вальцы гарантируют превосходную окончательную поверхность даже при уплотнении крытых поворотов. Доскональный обзор окружающей машину зоны гарантирует хорошо остекленная кабина и подвижное сиденье с интегрированным электронным рулем и мультифункциональным рычагом передвижения. Данная уникальная система управления машиной гарантирует максимальный комфорт и безопасность оператора. Хорошему управлению машиной способствует приборная доска с большим дисплеем и наглядным размещением контрольных приборов. Максимальная управляемость определяется компактностью машин, максимальными радиусами поворотов и возможностью управлять катком в шести режимах управления. Управление передним, задним или обоими вальцами, а именно также в режиме перекрытия вальцов, предлагает стопроцентный контроль над машиной. Максимальную эффективность эксплуатации обеспечивает двухступенчатая вибрационная система с оптимизированными параметрами частот и амплитуд вместе с вальцами, конструированными с учетом предупреждения волнистости уплотняемой поверхности (фактор Нийбоера).

Комбинированные версии катков AV 70-2 K, AV 85-2 K, AV 95-2 K, AV 115-2 K совмещают преимущества вибрационных катков и катков с пневматическими шинами. Передний вибрационный валец дает возможность достижения максимальной степени уплотнения, задний мост с пневматическими шинами уплотненную поверхность гомогенизирует и затягивает.



Подвижное и поворотное рабочее место оператора с интегрированными элементами управления



Кротовый ход - до 1293 мм



Мост с пневматическими шинами



Принадлежности по желанию

Обрезное приспособление и приспособление для дополнительного уплотнения

Управление из кабины. Кольцо дополнительного уплотнения состоит из двух частей, обрезное приспособление оснащено оросительной форсункой.



Приспособление для подачи щебня

Стабильная, непрерывная подача щебня по всей ширине уплотнения. Возможность дальнейших принадлежностей - разрыхлительный вал, вибратор и подставка.



Инфракрасный термометр

Датчик считывает инфракрасное излучения асфальта. Температура уплотняемого материала отображается на панели управления машины.



ACE Ammann Compaction Expert

Система автоматического изменения параметров вибрации в зависимости от моментального состояния уплотняемой поверхности - температуры и степени уплотнения. Система автоматически контролирует и плавно устанавливает частоту вибрации и амплитуду. Одновременно изображает оптимальную скорость машины. Систему можно оснастить принтером с памятью

Надежность и нетребовательность к сервису

- Высокоустойчивые подшипники управления
- Доскональное фильтрование гидравлического масла
- Сервисные интервалы в пределах с трех месяцев до двух лет
- Надежный механизм вибрации

Длительные рабочие интервалы

- Оптимальные объемы водяных баков с 710 (1300) л
- Топливный бак для 160 (210) л

Управление машиной

- Функция плавного разгона и пробег
- Плавное изменение рабочей скорости
- Межвальцевой и межосевой блокируемый дифференциал
- Три способа управления машиной: передним, задним или обоими вальцами, с возможностью крабового хода во всех трех режимах
- LCD дисплей с визуализацией актуального состояния машины - положение управления и угла поворота вальцов, размера перекрытия вальцов, скорости машины и оборотов двигателя

Кабина - комфорт оператора

- Вместительная, отлично остекленная кабина, доступная с обеих сторон. Рабочее место оператора подвижное по всей ширине и поворотное на 85° в обе стороны
- Все основные органы управления находятся в непосредственном радиусе действия оператора
- Ничем не нарушаемая обзорность кромки вальцов и их поверхности благодаря хорошему остеклению кабины, отличное освещение рабочей зоны

Finger Tip Steering - Максимальная эргономичность и комфорт

Finger Tip Steering, или управление кончиками пальцев представляет собой уникальный, эргономически доскональный способ управления тандемными катками Ammann. В любой момент у оператора благодаря данной системе управления, хорошо остекленной кабине и наглядной контрольной панели, имеется доскональный обзор и контроль над машиной. Рабочее место оператора подвижное по всей ширине кабины и дает возможность досконального обзора на кромки и поверхность вальцов. Поворотное рабочее место состоит из удобного сиденья и пары подлокотников, в которых интегрированы элементы управления машиной. На правом подлокотнике находится рычаг передвижения с выключателем вибрации и кнопками управления крабовым ходом. На левом подлокотнике находится маленький электронный руль. Оператор может выбрать из трех вариантов управления машиной: передним, задним или обоими вальцами.

Вальцы

- Секционные вальцы для доскональной обработки поверхности также на крутых поворотах
- Параметры вибрации выбраны для применения у большинства асфальтовых слоев
- Параметры вальца выбраны так, чтобы избежать волнистости окончательной поверхности (с учетом фактора Нийбоера)
- Надежная, резервированная система орошения



AV 70-2 / 85-2 / 95-2 / 115-2

Тандемные катки



Преимущества::

Оператор остается все время в одинаковой позиции с руками на подлокотниках, даже при перемещении рабочего места по всей ширине кабины и при повороте сиденья в полном диапазоне 170°. Таким образом, управление машиной становится намного удобнее и точнее также при уплотнении около бордюрных камней поворотов, или же при применении крабового хода. Не столь утомительная, точная работа способствует постоянному, высокому качеству уплотняемой поверхности.



Finger Tip Steering



AV 70-2 / 85-2 / 95-2 / 115-2

Тандемные катки



		AV 70-2	AV 70-2 K	AV 85-2
Операционная масса масса	кг	7650	7320	9160
Максимальная ширина уплотнения	мм	2633	2583	2973
Перекрытие вальцов	мм	1183	1133	1293
Массы				
Максимальная операционная (CECE)	кг	7255	6925	8770
Нагрузка на передний валец (CECE)	кг	3475	3475	4260
Нагрузка на задний валец (CECE)	кг	3780	3450	4510
Линейная нагрузка на передний валец	кг/см	24	24	25.4
Линейная нагрузка на задний валец	кг/см	26.1	-	26.8
Управление				
Угол управления (±)	°	2*25	2*25	2*25
Угол качания вальцов (±)	°	6	6	6
Радиус поворота внутренний (по следу)	мм	2590	2590	2780
Радиус поворота внешний (по габариту)	мм	4277	4277	4502
Поперечная стабильность	°	28	28	32
Ходовые качества				
Максимальная скорость	км/ч	10	9	12
Преодолеваемый наклон с вибрацией	%	35	35	35
Преодолеваемый наклон без вибрации	%	30	30	30
Тормоза				
Рабочий		Гидростатический	Гидростатический	Гидростатический
Стояночный		Multi disc	Multi disc	Multi disc
Аварийный		Multi disc	Multi disc	Multi disc
Вибрации				
Амплитуды	мм	0.67 / 0.34	0.67 / 0.34	0.66 / 0.26
Частота	Гц	35 / 50	35 / 50	42 / 50
Центробежные силы	кН	44 / 46	44 / 46	88 / 49
Орошение		напорное	напорное	напорное
Количество насосов		2	2	2
Количество фильтрований		2	2	2
Баки				
Топливо	л	125	125	160
Вода для орошения	л	600	600	710
Электробоорудование				
Напряжение	В	12	12	12
Аккумуляторы	А-ч	100	100	135
Двигатель				
Изготовитель		Cummins	Cummins	Cummins
Тип		4BT3.3-C74	4BT3.3-C74	4BT3.3-C85
У́кoп	кВт	55	55	74
Стандарт		ISO 3046/1	ISO 3046/1	ISO 3046/1

Размеры (мм)	A	D	G	H	H1	H2	L	T	W	W1	W2
AV 70-2 / AV 70-2 K	2800	1150	308	2900	2350	810	3950	15	1450	1590	70
AV 85-2 / AV 85-2 K	3060	1220	340	2950	2400	897	4270	17	1680	1867	70
AV 95-2 / AV 95-2 K	3060	1220	340	2950	2400	897	4270	17	1680	1867	70
AV 115-2 / AV 115-2 K	3060	1300	285	3096	2424	887	4360	17	1750	1965	70

Технические данные могут изменяться без предварительного уведомления.



AV 85-2 K	AV 95-2	AV 95-2 K	AV 115-2	AV 115-2 K
8350	9990	8770	12350	10859
2923	2973	2923	3090	2920
1243	1293	1243	1340	1170

7960	9600	8380	11550	10059
4260	4680	4680	5760	5760
3700	4950	3700	5790	4299
25.4	27.9	27.9	32.9	32.9
-	29.5	-	33.1	-

2*25	2*25	2*25	2*25	2*25
6	6	6	6	6
2780	2780	2780	2745	2748
4502	4502	4502	4598	4598
32	32	32	32	32

11	10	11	12	11
35	35	35	40	40
30	30	30	35	35

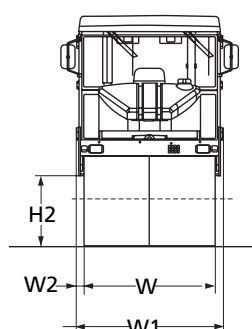
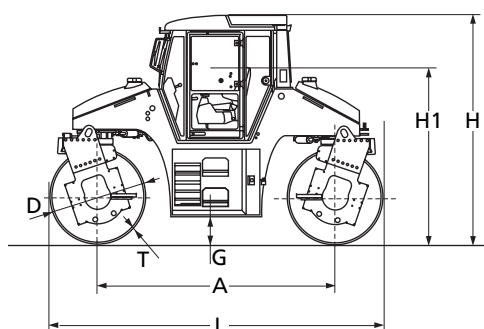
Гидростатический	Гидростатический	Гидростатический	Гидростатический	Гидростатический
Multi disc	Multi disc	Multi disc	Multi disc	Multi disc
Multi disc	Multi disc	Multi disc	Multi disc	Multi disc

0.66 / 0.26	0.66 / 0.26	0.66 / 0.26	0.66 / 0.30	0.66 / 0.30
42 / 50	42 / 50	42 / 50	42 / 50	42 / 50
88 / 49	88 / 49	88 / 49	106 / 70	106 / 70
напорное	напорное	напорное	напорное	напорное
2	2	2	2	2
2	2	2	2	2

160	160	160	210	210
710	710	710	1300	1300

12	12	12	12	12
135	135	135	135	135

Cummins	Cummins	Cummins	Cummins	Cummins
QSB 3.3-C99	QSB 3.3-C99	QSB 3.3-C99	QSB4.5-30-T-C110	QSB4.5-30-T-C110
74	74	74	82	82
ISO 3046/1	ISO 3046/1	ISO 3046/1	ISO 3046/1	ISO 3046/1



Стандартное исполнение

- CE (в т.ч. ROPS, шумозащита, кресельный выключатель)
- Кабина с вентиляцией и отоплением
- Подвижное и поворотное сиденье с рулем и рычагом передвижения
- Двухамплитудная вибрация на обоих вальцах
- Оба вальца секционные
- Блокировка АТС (межосевая и межвальцовая) - не у комби версий
- Крабовый ход 1293 (1340) мм
- Быстрое аварийное растормаживание
- Галогенные рабочие фары
- Двигатели Cummins
- Стандартное цветное исполнение Ammann (зеленый, желтый)
- Набор для основного ухода за машиной
- Электронный газ (AV 115-2)

Дополнительное оборудование

- Рабочая платформа с ROPS и ограждением, кожухом приборной панели
- Солнцезащитный козырек для рамы ROPS
- Кондиционирование
- Радиоприемник с антенной
- Маяк
- Звуковой сигнал заднего хода
- Дополнительные фары
- Электронный газ (AV 85-2/95-2)
- Обрезное приспособление и приспособление для дополнительного уплотнения обочин дороги
- Обрезное приспособление и приспособление для дополнительного уплотнения обочин дороги двухстороннее
- Приспособление для подачи щебня
- Инфракрасный термометр уплотняемой поверхности
- ACE Ammann Compaction Expert, в т.ч. инфракрасный термометр
- ADS Ammann Documentary System документальная система для ACE
- Огнетушитель
- Набор инструментов
- Биологически устранимое гидравлическое масло (Panolin)

Амманн -
Предприятия распределения:

Германия:
Ammann Verdichtung GmbH
D-53773 Hennef
Tel +49 22 42 880 20
Fax +49 22 42 88 02 59
info.avd@ammann-group.com

Франция:
Ammann France SA
F-94046 Créteil/Cedex
Tel +33 1 45 17 08 88
Fax +33 1 45 17 08 90
info.afr@ammann-group.com

Англия:
Ammann Equipment Ltd.
Bearly Stratford-upon-Avon
GB-Warwickshire, CV37 OTY
Tel +44 1789 414 525
Fax +44 1789 414 495
info.ael@ammann-group.com

Соединенные Штаты:
Ammann America Inc.
Ponte Vedra, Florida 32082, USA
Tel +1 904 543 1691
Fax +1 904 543 1781
info@ammann-america.com

Польша:
Ammann Polska sp. z o.o.
02-230 Warszawa
Tel +48 22 33 77 900
Fax +48 22 33 77 929
info.aep@ammann-group.com

Россия:
Ammann Russland o.o.o.
RU-129343 Moskau
Tel +7 495 933 35 61
Fax +7 495 933 35 67
info.aru@ammann-group.com

Амманн -
Производители:

Швейцария:
Ammann Schweiz AG
CH-4901 Langenthal
Tel +41 62 916 63 56
Fax +41 62 916 64 03
info.aag@ammann-group.com

Германия:
Ammann Verdichtung GmbH
D-53773 Hennef
Tel +49 22 42 880 20
Fax +49 22 42 88 02 59
info.avd@ammann-group.com

Чешская республика:
Ammann Czech Republic a.s.
CZ-54901 Nové Město nad Metují
Tel +420 491 476 111
Fax +420 491 470 405
info.acz@ammann-group.com

